

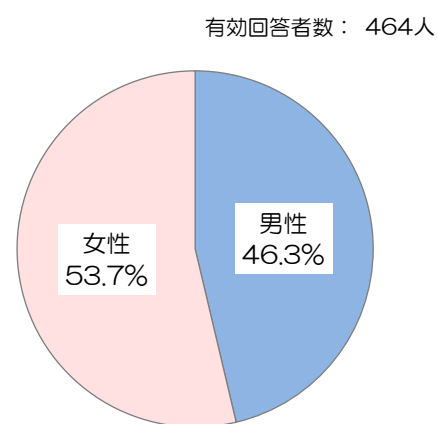
患者満足度調査の結果 <外来部門>

令和6年7月実施、回答者数467人

前回調査：令和5年7月下旬～8月10日実施（回答者数：529人）
 調査病院平均：同内容の調査実施 127病院の平均値（平均病床数：406床）

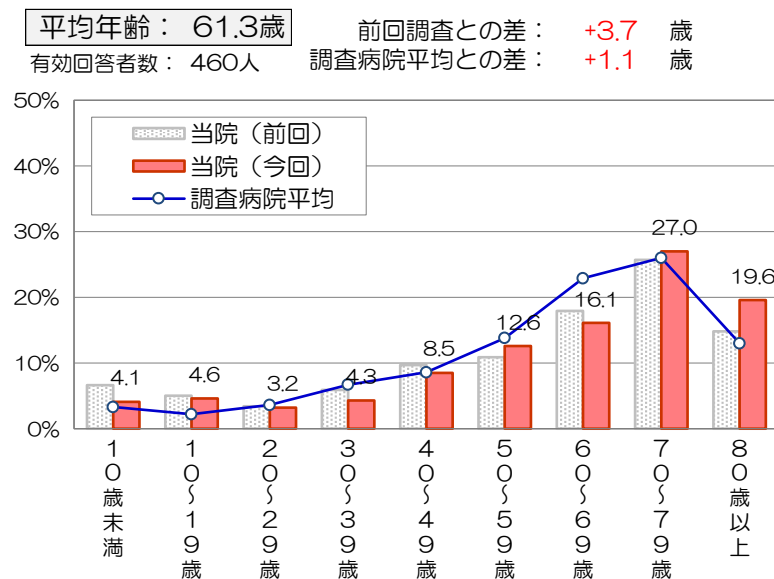
*インデックスは、「非常に満足」を100点、「満足」を75点、「どちらともいえない」を50点、「やや不満」を25点、「不満」を0点とした平均評価点

■回答者の性別・年齢

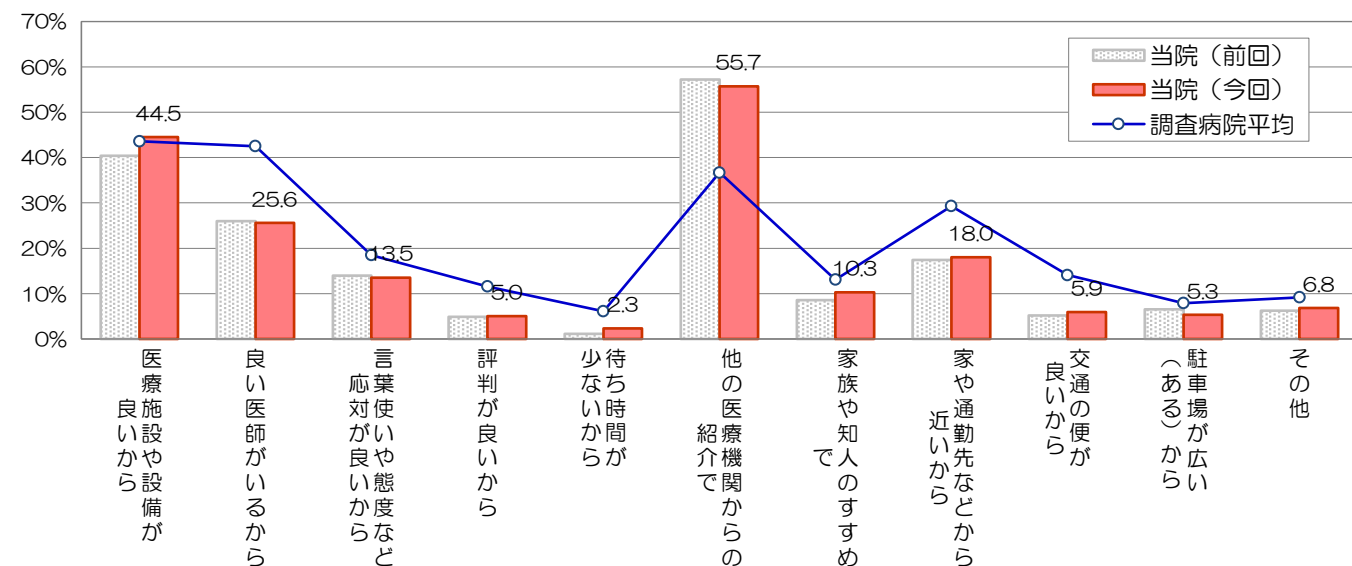


前回調査：男性41.8%、女性58.2%
 調査病院平均：男性45.9%、女性54.1%

*無回答、わからない・該当しないは除外して集計



■当院の選択理由（複数回答可）



■総合評価点

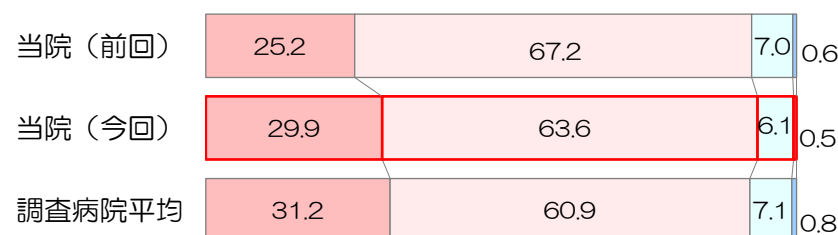
有効回答者数：422人
 「総合的に当院を100点満点で評価すると、何点ぐらいになりますか」

平均評価点：80.2点
 前回調査との差：+0.9点
 調査病院平均との差：+0.2点

■紹介・推薦意向

有効回答者数：428人
 「知人等に、当院を紹介や推薦したいと思われますか」

是非したい □ まあしたい □ あまりしたくない □ 全くしたくない



■個別項目の満足度

項目	非常に満足	満足	どちらともいえない	やや不満	不満	インデックス	調査病院平均との差	前回調査との差
総合待合室の設備や雰囲気	16.2	63.6	19.3	0.9	0.0	73.8	+4.4	+2.0
各科の待合室の設備や雰囲気	15.8	59.3	22.0	2.9	0.0	72.0	+4.1	+1.6
診察室や検査室の設備や雰囲気	17.6	60.9	20.3	1.1	0.0	73.8	+1.1	+1.5
トイレや洗面所設備	17.3	57.0	21.8	3.4	0.5	71.8	+4.4	+2.3
案内看板や表示のわかりやすさ	15.1	52.3	29.5	2.7	0.5	69.7	+2.3	+2.3
売店、食堂、自動販売機	14.4	45.9	32.4	6.3	1.0	66.6	+3.8	+3.5
駐車場の広さや入りやすさ	12.5	43.4	32.3	9.0	2.8	63.5	+5.8	+6.0
院内施設面全般について	12.6	59.9	25.5	1.8	0.2	70.7	+2.6	+2.7
総合案内や会計の対応	21.6	57.6	18.2	2.4	0.2	74.4	+0.7	+1.6
各科診療受け付けの対応	26.8	54.7	15.6	2.0	0.9	76.1	+0.9	+1.0
看護師の言葉使いや態度	29.1	57.5	12.3	1.1	0.0	78.6	+0.7	+0.5
医師の言葉使いや態度	30.7	53.5	13.8	1.8	0.2	78.2	-0.6	-0.9
検査・放射線技師の言葉使いや態度	28.4	57.2	14.2	0.2	0.0	78.4	+2.1	+0.8
接遇面全般について	21.2	58.4	18.5	1.6	0.2	74.7	+0.3	-0.1
看護師の説明のわかりやすさ	26.4	58.6	13.6	1.1	0.2	77.5	+2.8	+0.7
医師の病状や検査結果の説明	30.6	52.8	14.4	1.3	0.9	77.7	+1.8	-0.2
医師への質問や相談のしやすさ	28.7	49.0	18.3	3.1	0.9	75.4	-0.1	-1.5
医師の診断や処置への信頼感	30.9	51.4	14.6	2.5	0.7	77.3	-1.0	+0.2
プライバシーへの配慮	24.9	53.4	19.5	1.9	0.2	75.2	+1.2	+1.2
診察面全般について	25.6	55.6	16.5	2.1	0.2	76.1	+2.7	+1.0
診察待ち時間	8.5	23.2	38.8	21.0	8.5	50.6	-0.2	+1.7
診察時間	13.1	45.7	32.6	6.6	2.0	65.3	+0.4	+0.3
診察後の支払いまでの待ち時間	9.8	45.7	34.0	8.7	1.8	63.2	+3.5	+2.6
時間面全体について	10.1	36.8	37.1	10.3	5.7	58.8	+2.1	+3.0