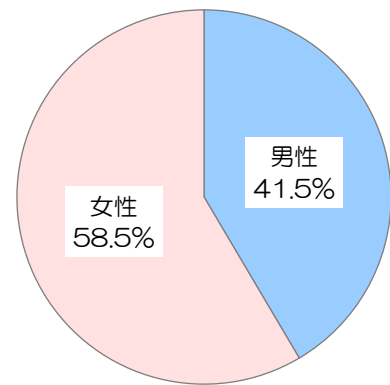


患者満足度調査の結果 <入院部門>

集計対象： **当院 全体** 回答者数： 375人 前回： 333人

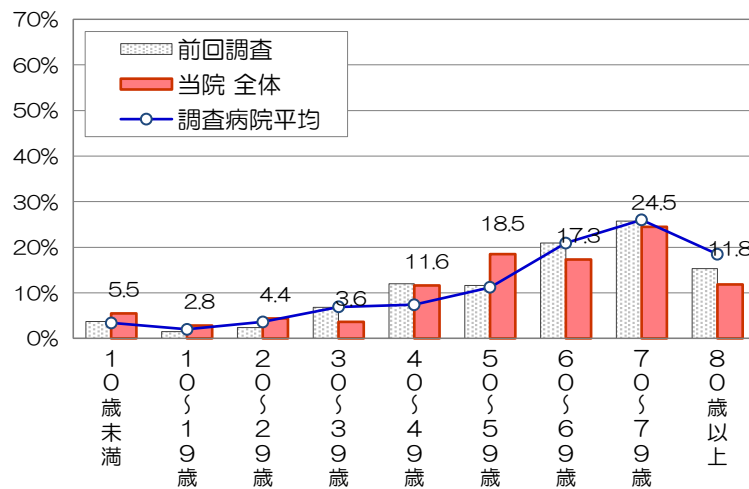
■回答者の性別・年齢

有効回答者数： 371人



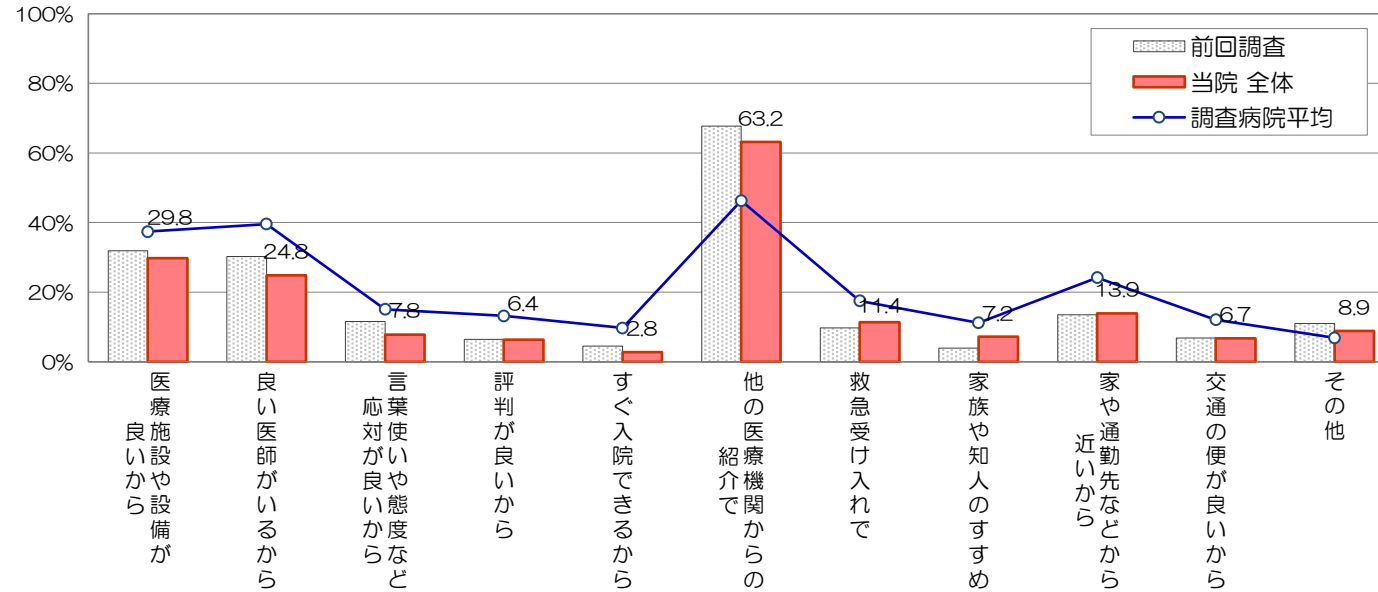
調査病院平均： 男性51.3%、女性48.7%
 前回調査： 男性48.2%、女性51.8%

平均年齢： 57.7歳 調査病院平均との差： -4.2 歳
 有効回答者数： 363人 前回調査との差： -3.1 歳



■当院の選択理由 (複数回答可)

有効回答者数： 359人



■今年の入院経験

有効回答者数： 368人

「今回の入院は、今年になり始めてですか」

今年初めて： 86.4%
 2回目以上： 13.6%

■総合評価点

有効回答者数： 338人

「総合的に当院を100点満点で評価すると、何点ぐらいになりますか」

平均評価点： 87.4 点

調査病院平均との差： +1.9 点
 前回調査との差： -0.3 点

■紹介・推薦意向

有効回答者数： 339人

「知人等に、当院を紹介や推薦したいと思われませんか」

	当院 全体	調査病院平均差	前回調査差
是非したい：	53.7%	+4.8%	0.0%
まあしたい：	44.0%	-2.0%	0.0%
あまりしたくない：	1.8%	-2.6%	+0.1%
全くしたくない：	0.6%	-0.1%	-0.1%

調査期間： 令和6年1月～12月実施 (前回調査： 令和5年1月～12月)
 調査病院平均： 同内容の調査実施 104病院の平均値 (平均病床数： 420床)
 *無回答、わからない・該当しないは除外して集計

*インデックスは、「非常に満足」を100点、「満足」を75点、「どちらともいえない」を50点、「やや不満」を25点、「不満」を0点とした平均評価点

■個別項目の満足度

項目	非常に満足	満足	どちらともいえない	やや不満	不満	インデックス	調査病院平均との差	前回調査との差
建物の外観やつくり	19.9	61.9	16.8	1.1	0.3	75.0	+3.8	-1.0
医療機器等の設備	29.8	59.1	10.2	0.6	0.3	79.4	+1.9	-0.8
トイレ、洗面、給湯等の設備	21.4	58.1	15.0	4.4	1.1	73.5	+2.9	+2.2
売店、食堂、自動販売機	20.1	51.9	22.6	5.2	0.3	71.6	+5.8	+0.9
整理整頓や清掃状態	25.2	58.7	12.9	1.4	1.7	76.1	-0.5	-0.5
院内施設面全般について	22.1	61.8	14.4	1.1	0.6	75.9	+2.8	+0.3
病室の居心地 (清潔さ・広さなど)	32.6	50.6	11.5	3.7	1.7	77.2	+2.3	+0.1
ベッド、寝具、ベッド周り設備	30.0	52.9	11.5	3.6	2.0	76.3	+2.8	+0.1
冷暖房や照明	24.9	57.6	11.6	5.4	0.6	75.2	+3.9	-0.4
食事の内容	23.8	47.3	21.2	5.7	2.0	71.3	+6.2	-0.5
食事時間や起床・消灯時間	21.8	59.5	16.4	0.8	1.4	74.9	+2.6	-1.0
病室環境面全般について	25.7	57.7	14.3	1.7	0.6	76.6	+3.3	-1.0
事務職員の言葉使いや態度	42.4	47.9	7.8	1.1	0.8	82.5	+1.6	-2.0
看護師の言葉使いや態度	53.1	40.1	4.6	1.6	0.5	85.9	+2.5	-1.4
医師の言葉使いや態度	54.0	40.6	4.6	0.3	0.5	86.8	+2.5	-1.1
検査・放射線技師の言葉使いや態度	50.6	43.8	5.1	0.3	0.3	86.0	+4.0	-1.0
プライバシーへの配慮	41.8	47.9	9.2	0.6	0.6	82.5	+5.2	0.0
接遇面全般について	41.9	49.4	6.7	1.7	0.3	82.8	+3.6	-0.7
看護師の説明のわかりやすさ	46.9	43.6	7.4	1.9	0.3	83.7	+2.5	-1.3
看護師の採血や介助の手際よさ	48.1	39.6	9.3	2.2	0.8	83.0	+2.6	-1.0
医師への質問や相談のしやすさ	47.4	44.1	6.6	1.1	0.8	84.0	+3.6	-1.1
医師の病状や検査結果の説明	49.9	41.6	6.6	0.8	1.1	84.6	+3.6	-1.3
医師の病状に対する処置の適切さ	52.1	40.7	6.1	0.6	0.6	85.8	+4.0	+0.1
診療サービス面全般について	43.9	45.8	9.2	0.6	0.6	83.0	+3.4	-1.5
「薬剤師」について	34.2	52.5	11.7	1.7	0.0	79.8	***	-2.7
「栄養士」について	32.6	52.2	12.5	2.7	0.0	78.7	***	+0.2
「リハビリスタッフ」について	43.2	45.9	9.6	0.7	0.7	82.5	***	+1.9