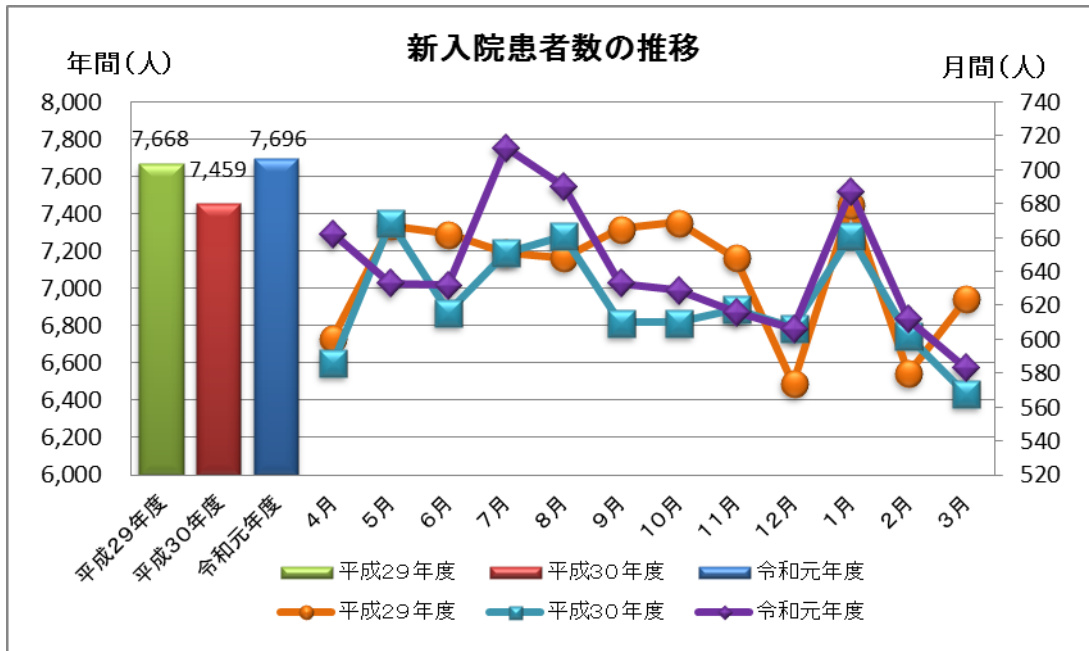


地方独立行政法人大牟田市立病院経営指標の概要（令和元年度）

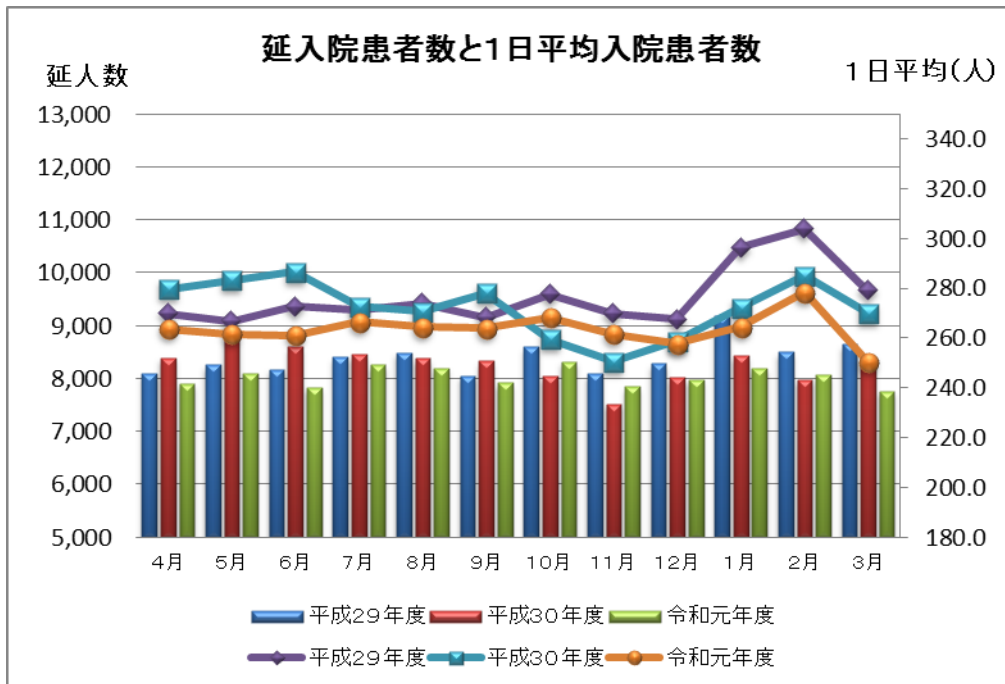
1. 患者数

①新入院患者数



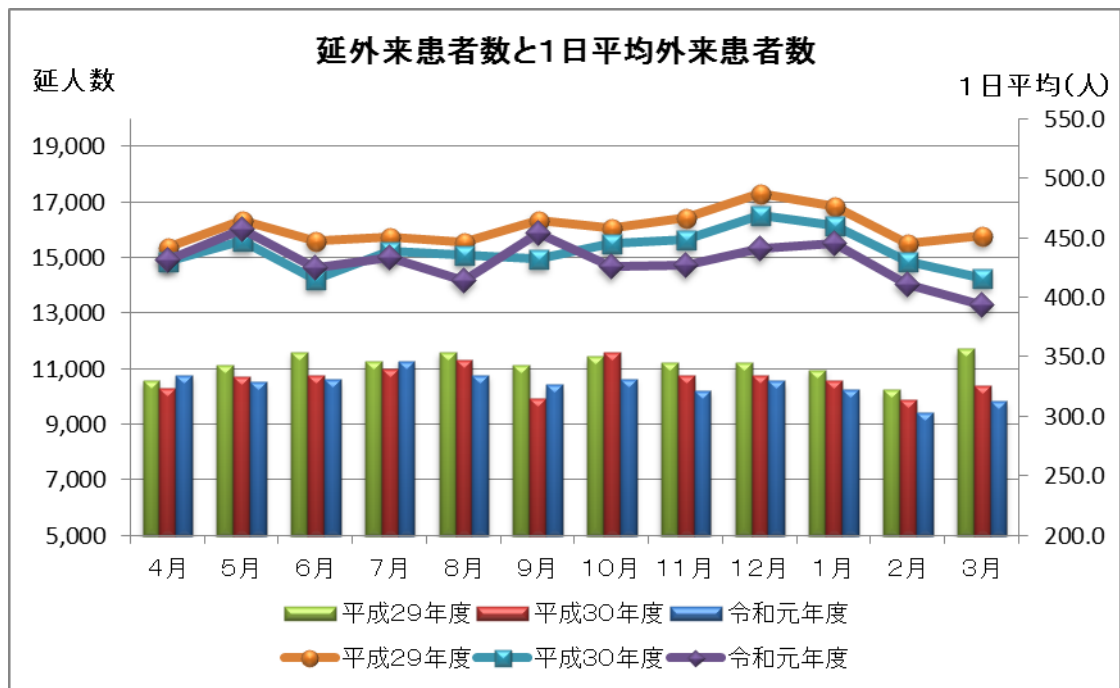
※左側の棒グラフが年度の合計値、右側の折れ線グラフが各月の数となっています。

②延入院患者数



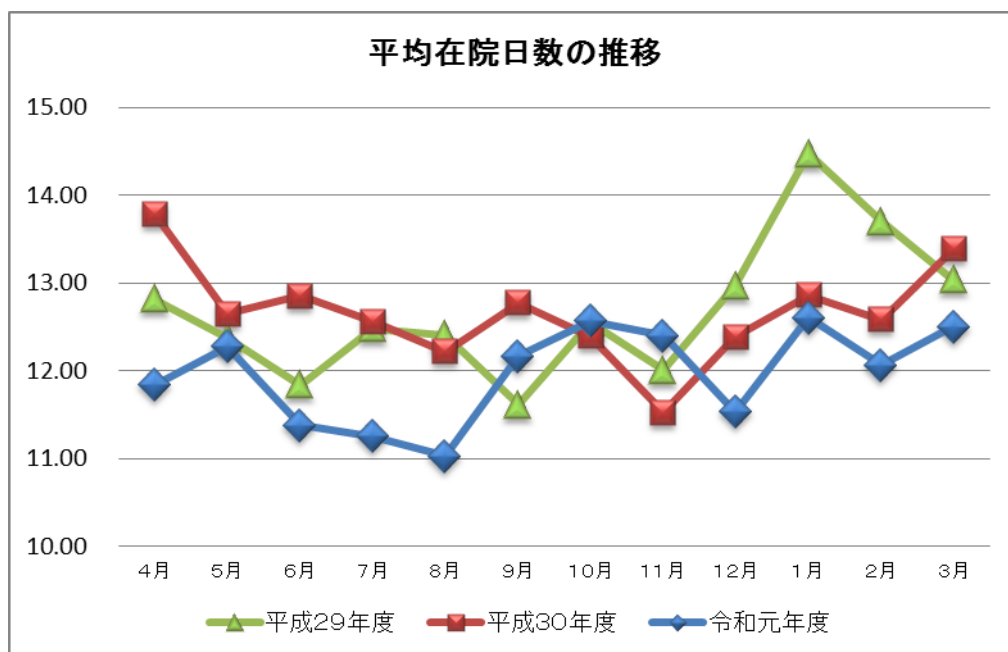
※下側の棒グラフは各月の延入院患者数、上側の折れ線グラフは1日平均入院患者数となっています。

### ③延外来患者数

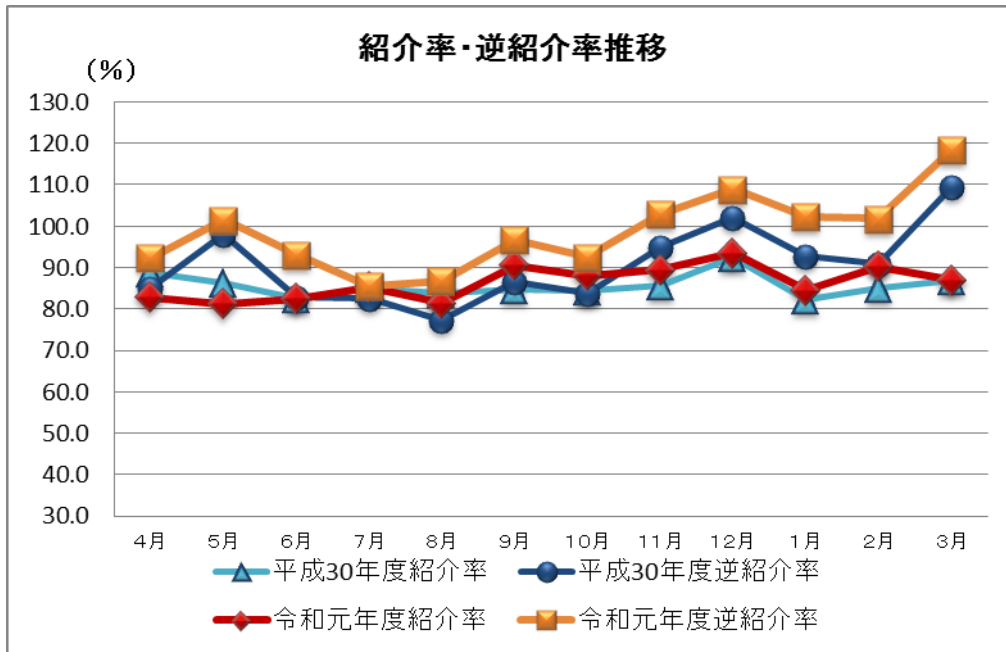


※下側の棒グラフは各月の延外来患者数、上側の折れ線グラフは1日平均外来患者数となっています。

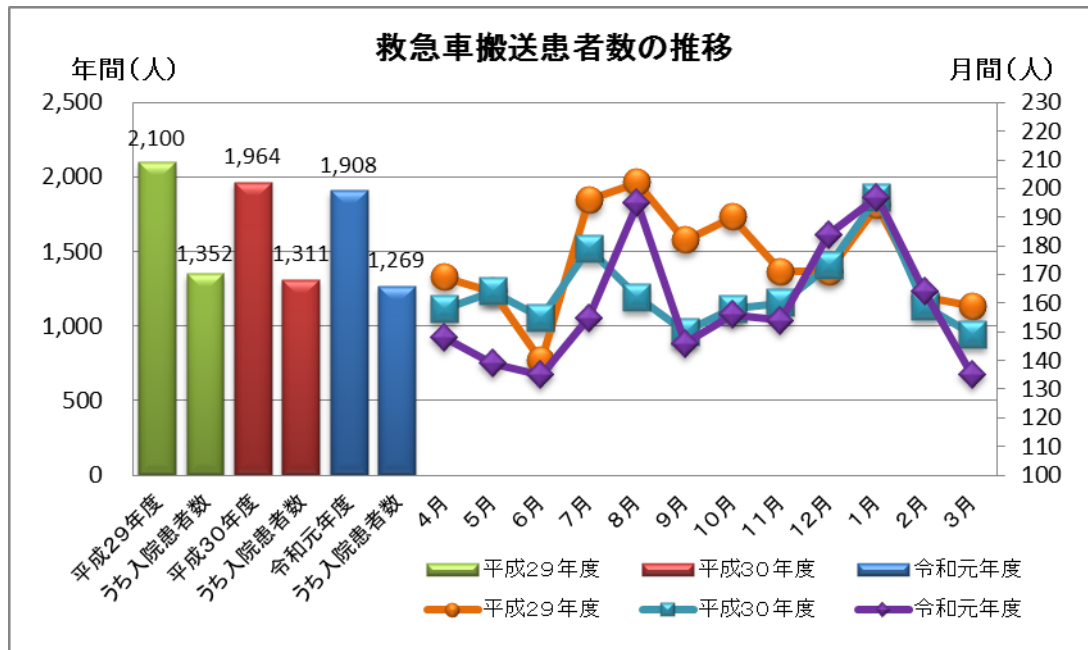
### 2. 平均在院日数



### 3. 紹介率・逆紹介率



### 4. 救急車搬送患者数



※左側の棒グラフが年度の合計値、右側の折れ線グラフが各月の数となっています。